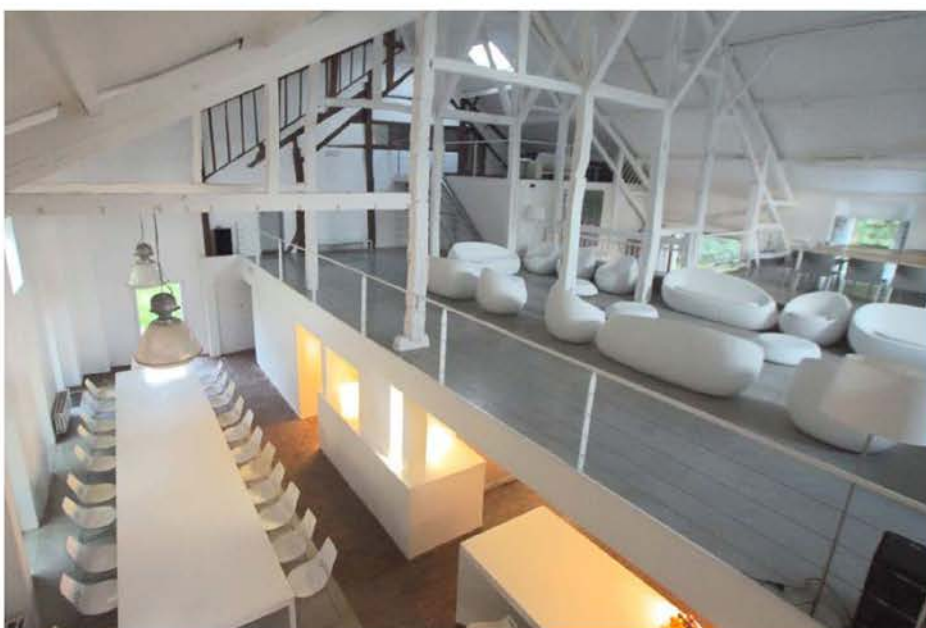


PRIX

'au dessus du Bie'



Prix de location 'Au dessus du Bie'

Adresse : Rue des Routis 30, 6927 Daverdisse

2026

12 chambres avec 11 salles de bains pour 24 à 32 personnes

Réservations :

- Tél. ou envoyez-nous par e-mail votre période de réservation, nous vous informons immédiatement par confirmation si la période est disponible ou non. Le site Web est à jour en une journée
- L'acompte à la réservation est de 30% du prix de votre location sur le compte n°. 737-0062807-91 au nom de SITUS
(code BIC KREDBEBB, code IBAN : BE23 7370 0628 0791), en indiquant votre nom + période de réservation.
- Solde 70% payable au plus tard un mois avant l'arrivée
- Une option est donnée pour une semaine.
- Les réservations de dernière minute bénéficient d'une remise importante (c'est-à-dire une réservation moins d'un mois avant l'arrivée)
- Les réservations en janvier et février ont un prix basse saison (à l'exception des vacances scolaires.)
- Réductions : Le paiement du montant total de la location lors de la réservation entraîne une réduction de 5% sur le montant de la location.
- La réservation inclut le respect du règlement intérieur.
- Récemment, les maisons de vacances ont également été soumises au système de TVA et une TVA de 12 % est donc due.
- Autres frais : Caution 600 €, Ménage 423,5 € (incl. TVA 21%) Consommation selon relevés de compteurs.

Week-end	du vendredi 16h au dimanche 20h
L-week-end	du vendredi 16h au lundi 10h
Semaine	du vendredi de 16h00 au vendredi (chambres à 9h00, espaces de vie à 10h00)
milieu de semaine	Lundi de 16h au jour de votre choix (chambres à 9h, espaces de vie à 10h)
Location à la journée	uniquement en milieu de semaine sans accès aux chambres de 9h à 18h
Heures supplémentaires pour une arrivée anticipée ou un départ tard	vervroegde intrek of later vertrek 80 €/u
Autres souhaits et dérogations	Sur rendez-vous

Pas les jours fériés	Hors TVA 6%	TVA 6%	-20%		-30%			
			réservation un mois avant l'arrivée		réservation moins de 14 jours avant l'arrivée			
3.430 € euros / week-end	3.236 €	194 €	-20%	-686 €	2.744 €	-30%	-1.029 €	2.401 €
3.811 € euro / L-weekend	3.596 €	216 €	-20%	-762 €	3.049 €	-30%	-1.143 €	2.668 €
4.574 € euros / semaine	4.315 €	259 €	-20%	-915 €	3.659 €	-30%	-1.372 €	3.201 €
Midweek Du lundi 16h au vendredi 9h								
3.430 € euros / 4 nuits	3.236 €	194 €	-20%	-686 €	2.744 €	-30%	-1.029 €	2.401 €
2.907 € euros / 3 nuits	2.742 €	165 €	-20%	-581 €	2.325 €	-30%	-872 €	2.035 €
2.406 € euros / 2 nuits	2.270 €	136 €	-20%	-481 €	1.925 €	-30%	-722 €	1.684 €
2.025 € euros / 1 nuit	1.910 €	115 €	-20%	-405 €	1.620 €	-30%	-608 €	1.418 €
1.263 € euros / jour de location	1.191 €	71 €	-20%	-253 €	1.010 €	-30%	-379 €	884 €

* dagverhuur enkel voor de zalen dus zonder gebruik van de kamers

Pendant les jours fériés et vacances scolaires	Hors TVA 6%	TVA 6%	-20%		-30%			
			réservation un mois avant l'arrivée		réservation moins de 14 jours avant l'arrivée			
3.887 € euros / week-end	3.667 €	220 €	-20%	-777 €	3.110 €	-30%	-1.166 €	2.721 €
4.269 € euro / L-weekend	4.027 €	242 €	-20%	-854 €	3.415 €	-30%	-1.281 €	2.988 €
5.150 € euros / semaine	4.859 €	292 €	-20%	-1.030 €	4.120 €	-30%	-1.545 €	3.605 €
Midweek Du lundi 16h au vendredi 9h								
3.887 € euros / midweek (4 nuits)	3.667 €	220 €	-20%	-777 €	3.110 €	-30%	-1.166 €	2.721 €
3.364 € euros / 3 nuits	3.174 €	190 €	-20%	-673 €	2.691 €	-30%	-1.009 €	2.355 €
2.983 € euros / 2 nuits	2.814 €	169 €	-20%	-597 €	2.386 €	-30%	-895 €	2.088 €
2.602 € euros / 1 nuit	2.455 €	147 €	-20%	-520 €	2.082 €	-30%	-781 €	1.821 €
1.405 € euros / jour de location	1.326 €	80 €	-20%	-281 €	1.124 €	-30%	-422 €	984 €

*location à la journée uniquement pour les espaces de vie, donc sans utilisation des chambres

Nouvel An 2026 / 2027	Hors TVA 6%	TVA 6%	
5.209 € euros / week-end	4.914 €	295 €	ou Réveillon du Nouvel An + une nuit
5.672 € euro / L-weekend	5.351 €	321 €	ou Réveillon du Nouvel An + deux nuits
5.209 € euro / midweek	4.914 €	295 €	ou Réveillon du Nouvel An + trois nuits
6.135 € euro / week	5.788 €	347 €	Du vendredi au vendredi

midweek ervoor erna zie prijzen vakanties

2027	Hors TVA 6%	TVA 6%	-20%		-30%			
janvier février (hors vacances scolaires)			réservation un mois avant l'arrivée		réservation moins de 14 jours avant l'arrivée			
3.288 € euros / week-end	3.102 €	186 €	-20%	-658 €	2.630 €	-30%	-986 €	2.302 €
3.593 € euro / L-weekend	3.389 €	203 €	-20%	-719 €	2.874 €	-30%	-1.078 €	2.515 €
4.432 € euros / semaine	4.181 €	251 €	-20%	-886 €	3.545 €	-30%	-1.329 €	3.102 €
Midweek								
3.288 € euros / 4 nuits	3.102 €	186 €	-20%	-658 €	2.631 €	-30%	-987 €	2.302 €
2.798 € euros / 3 nuits	2.639 €	158 €	-20%	-560 €	2.238 €	-30%	-839 €	1.958 €
2.373 € euros / 2 nuits	2.239 €	134 €	-20%	-475 €	1.899 €	-30%	-712 €	1.661 €
1.829 € euros / 1 nuit	1.726 €	104 €	-20%	-366 €	1.464 €	-30%	-549 €	1.281 €
1.143 € euros / jour de location	1.079 €	65 €	-20%	-229 €	915 €	-30%	-343 €	800 €

*location à la journée uniquement pour les espaces de vie, donc sans utilisation des chambres

Prix de location 'Au dessus du Bie'

Adresse : Rue des Routis 30, 6927 Daverdisse

2027

12 chambres avec 11 salles de bains pour 24 à 32 personnes

Réservations :

- Tél. ou envoyez-nous par e-mail votre période de réservation, nous vous informerons immédiatement par confirmation si la période est disponible ou non. Le site Web est à jour en une journée
- L'acompte à la réservation est de 30% du prix de votre location sur le compte n°. 737-0062807-91 au nom de SITUS (code BIC KREDBEBB, code IBAN : BE23 7370 0628 0791), en indiquant votre nom + période de réservation.
- Solde 70% payable au plus tard un mois avant l'arrivée
- Une option est donnée pour une semaine.
- Les réservations de dernière minute bénéficient d'une remise importante (c'est-à-dire une réservation moins d'un mois avant l'arrivée)
- Les réservations en janvier et février ont un prix basse saison (à l'exception des vacances scolaires.)
- Réductions : Le paiement du montant total de la location lors de la réservation entraîne une réduction de 5% sur le montant de la location.
- La réservation inclut le respect du règlement intérieur.
- Récemment, les maisons de vacances ont également été soumises au système de TVA et une TVA de 12 % est donc due.
- Autres frais : Caution 600 €, Ménage 423,5€ (incl. TVA 21%) Consommation selon relevés de compteurs.

Week-end	du vendredi 16h au dimanche 20h
L-week-end	du vendredi 16h au lundi 10h
Semaine	du vendredi de 16h00 au vendredi (chambres à 9h00, espaces de vie à 10h00)
milieu de semaine	Lundi de 16h au jour de votre choix (chambres à 9h, espaces de vie à 10h)
Location à la journée	uniquement en milieu de semaine sans accès aux chambres de 9h à 18h
Heures supplémentaires pour une arrivée anticipée ou un départ tardif	vervroegde intrek of later vertrek 80 €/u
Autres souhaits et dérogations	Sur rendez-vous

Pas les jours fériés	Hors TVA 6%	TVA 6%	-20%		-30%			
			réservation un mois avant l'arrivée		réservation moins de 14 jours avant l'arrivée			
3.567 € euros / week-end	3.365 €	202 €	-20%	-713 €	2.854 €	-30%	-1.070 €	2.497 €
3.964 € euro / L-weekend	3.739 €	224 €	-20%	-793 €	3.171 €	-30%	-1.189 €	2.775 €
4.756 € euros / semaine	4.487 €	269 €	-20%	-951 €	3.805 €	-30%	-1.427 €	3.330 €
Midweek Du lundi 16h au vendredi 9h								
3.567 € euros / 4 nuits	3.365 €	202 €	-20%	-713 €	2.854 €	-30%	-1.070 €	2.497 €
3.023 € euros / 3 nuits	2.852 €	171 €	-20%	-605 €	2.418 €	-30%	-907 €	2.116 €
2.502 € euros / 2 nuits	2.361 €	142 €	-20%	-500 €	2.002 €	-30%	-751 €	1.752 €
2.106 € euros / 1 nuit	1.987 €	119 €	-20%	-421 €	1.685 €	-30%	-632 €	1.474 €
1.313 € euros / jour de location	1.239 €	74 €	-20%	-263 €	1.051 €	-30%	-394 €	919 €

* dagverhuur enkel voor de zalen dus zonder gebruik van de kamers

Pendant les jours fériés et vacances scolaires	Hors TVA 6%	TVA 6%	-20%		-30%			
			réservation un mois avant l'arrivée		réservation moins de 14 jours avant l'arrivée			
4.043 € euros / week-end	3.814 €	229 €	-20%	-809 €	3.234 €	-30%	-1.213 €	2.830 €
4.439 € euro / L-weekend	4.188 €	251 €	-20%	-888 €	3.551 €	-30%	-1.332 €	3.108 €
5.356 € euros / semaine	5.053 €	303 €	-20%	-1.071 €	4.285 €	-30%	-1.607 €	3.749 €
Midweek Du lundi 16h au vendredi 9h								
4.043 € euros / midweek (4 nuits)	3.814 €	229 €	-20%	-809 €	3.234 €	-30%	-1.213 €	2.830 €
3.499 € euros / 3 nuits	3.301 €	198 €	-20%	-700 €	2.799 €	-30%	-1.050 €	2.449 €
3.102 € euros / 2 nuits	2.927 €	176 €	-20%	-620 €	2.482 €	-30%	-931 €	2.172 €
2.706 € euros / 1 nuit	2.553 €	153 €	-20%	-541 €	2.165 €	-30%	-812 €	1.894 €
1.461 € euros / jour de location	1.379 €	83 €	-20%	-292 €	1.169 €	-30%	-438 €	1.023 €

*location à la journée uniquement pour les espaces de vie, donc sans utilisation des chambres

Nouvel An 2027 / 2028	Hors TVA 6%	TVA 6%
5.417 € euros / week-end	5.111 €	307 €
5.899 € euro / L-weekend	5.565 €	334 €
5.417 € euro / midweek	5.111 €	307 €
6.380 € euro / week	6.019 €	361 €

ou Réveillon du Nouvel An + une nuit
ou Réveillon du Nouvel An + deux nuits
ou Réveillon du Nouvel An + trois nuits
Du vendredi au vendredi

midweek ervoor erna zie prijzen vakanties

2028 janvier février (hors vacances scolaires)	Hors TVA 6%	TVA 6%	-20%		-30%			
			réservation un mois avant l'arrivée		réservation moins de 14 jours avant l'arrivée			
3.419 € euros / week-end	3.226 €	194 €	-20%	-684 €	2.736 €	-30%	-1.026 €	2.394 €
3.737 € euro / L-weekend	3.525 €	212 €	-20%	-747 €	2.989 €	-30%	-1.121 €	2.616 €
4.609 € euros / semaine	4.348 €	261 €	-20%	-922 €	3.687 €	-30%	-1.383 €	3.226 €
Midweek								
3.420 € euros / 4 nuits	3.226 €	194 €	-20%	-684 €	2.736 €	-30%	-1.026 €	2.394 €
2.909 € euros / 3 nuits	2.745 €	165 €	-20%	-582 €	2.328 €	-30%	-873 €	2.037 €
2.468 € euros / 2 nuits	2.328 €	140 €	-20%	-494 €	1.975 €	-30%	-740 €	1.728 €
1.903 € euros / 1 nuit	1.795 €	108 €	-20%	-381 €	1.522 €	-30%	-571 €	1.332 €
1.189 € euros / jour de location	1.122 €	67 €	-20%	-238 €	951 €	-30%	-357 €	832 €

*location à la journée uniquement pour les espaces de vie, donc sans utilisation des chambres

Prix de location **'Au dessus du Bie'**

Adresse : Rue des Routis 30, 6927 Daverdisse

2028

12 chambres avec 11 salles de bains pour 24 à 32 personnes

Réservations :

- Tél. ou envoyez-nous par e-mail votre période de réservation, nous vous informerons immédiatement par confirmation si la période est disponible ou non. Le site Web est à jour en une journée
- L'acompte à la réservation est de 30% du prix de votre location sur le compte n°. 737-0062807-91 au nom de SITUS (code BIC KREDBEBB, code IBAN : BE23 7370 0628 0791), en indiquant votre nom + période de réservation.
- Solde 70% payable au plus tard un mois avant l'arrivée
- Une option est donnée pour une semaine.
- Les réservations de dernière minute bénéficient d'une remise importante (c'est-à-dire une réservation moins d'un mois avant l'arrivée)
- Les réservations en janvier et février ont un prix basse saison (à l'exception des vacances scolaires.)
- Réductions : Le paiement du montant total de la location lors de la réservation entraîne une réduction de 5% sur le montant de la location.
- La réservation inclut le respect du règlement intérieur.
- Récemment, les maisons de vacances ont également été soumises au système de TVA et une TVA de 12 % est donc due.
- Autres frais : Caution 600 €, Ménage 423,5 € (incl. TVA 21%) Consommation selon relevés de compteurs.

<i>Week-end</i>	<i>du vendredi 16h au dimanche 20h</i>
<i>L-week-end</i>	<i>du vendredi 16h au lundi 10h</i>
<i>Semaine</i>	<i>du vendredi de 16h00 au vendredi (chambres à 9h00, espaces de vie à 10h00)</i>
<i>milieu de semaine</i>	<i>Lundi de 16h au jour de votre choix (chambres à 9h, espaces de vie à 10h)</i>
<i>Location à la journée</i>	<i>uniquement en milieu de semaine sans accès aux chambres de 9h à 18h</i>
<i>Heures supplémentaires pour une arrivée anticipée ou un départ tardif</i>	<i>vervroegde intrek of later vertrek 80 €/u</i>
<i>Autres souhaits et dérogations</i>	<i>Sur rendez-vous</i>

Pas les jours fériés	Hors TVA 6%	TVA 6%	-20%		-30%			
			réservation un mois avant l'arrivée		réservation moins de 14 jours avant l'arrivée			
3.710 € euros / week-end	3.500 €	210 €	-20%	-742 €	2.968 €	-30%	-1.113 €	2.597 €
4.122 € euro / L-weekend	3.889 €	233 €	-20%	-824 €	3.298 €	-30%	-1.237 €	2.886 €
4.947 € euros / semaine	4.667 €	280 €	-20%	-989 €	3.957 €	-30%	-1.484 €	3.463 €
Midweek Du lundi 16h au vendredi 9h								
3.710 € euros / 4 nuits	3.500 €	210 €	-20%	-742 €	2.968 €	-30%	-1.113 €	2.597 €
3.144 € euros / 3 nuits	2.966 €	178 €	-20%	-629 €	2.515 €	-30%	-943 €	2.201 €
2.603 € euros / 2 nuits	2.455 €	147 €	-20%	-521 €	2.082 €	-30%	-781 €	1.822 €
2.190 € euros / 1 nuit	2.066 €	124 €	-20%	-438 €	1.752 €	-30%	-657 €	1.533 €
1.366 € euros / jour de location	1.289 €	77 €	-20%	-273 €	1.093 €	-30%	-410 €	956 €

* dagverhuur enkel voor de zalen dus zonder gebruik van de kamers

Pendant les jours fériés et vacances scolaires	Hors TVA 6%	TVA 6%	-20%		-30%			
			réservation un mois avant l'arrivée		réservation moins de 14 jours avant l'arrivée			
4.205 € euros / week-end	3.967 €	238 €	-20%	-841 €	3.364 €	-30%	-1.261 €	2.943 €
4.617 € euro / L-weekend	4.356 €	261 €	-20%	-923 €	3.694 €	-30%	-1.385 €	3.232 €
5.571 € euros / semaine	5.255 €	315 €	-20%	-1.114 €	4.456 €	-30%	-1.671 €	3.899 €
Midweek Du lundi 16h au vendredi 9h								
4.205 € euros / midweek (4 nuits)	3.967 €	238 €	-20%	-841 €	3.364 €	-30%	-1.261 €	2.943 €
3.639 € euros / 3 nuits	3.433 €	206 €	-20%	-728 €	2.911 €	-30%	-1.092 €	2.547 €
3.226 € euros / 2 nuits	3.044 €	183 €	-20%	-645 €	2.581 €	-30%	-968 €	2.258 €
2.814 € euros / 1 nuit	2.655 €	159 €	-20%	-563 €	2.251 €	-30%	-844 €	1.970 €
1.520 € euros / jour de location	1.434 €	86 €	-20%	-304 €	1.216 €	-30%	-456 €	1.064 €

*location à la journée uniquement pour les espaces de vie, donc sans utilisation des chambres

Nouvel An 2028 / 2029	Hors TVA 6%	TVA 6%	
5.634 € euros / week-end	5.315 €	319 €	ou Réveillon du Nouvel An + une nuit
6.135 € euro / L-weekend	5.787 €	347 €	ou Réveillon du Nouvel An + deux nuits
5.634 € euro / midweek	5.315 €	319 €	ou Réveillon du Nouvel An + trois nuits
6.635 € euro / week	6.260 €	376 €	Du vendredi au vendredi

en milieu de semaine avant après voir les tarifs des vacances

2029 janvier février (hors vacances scolaires)	Hors TVA 6%	TVA 6%	-20%		-30%			
			réservation un mois avant l'arrivée		réservation moins de 14 jours avant l'arrivée			
3.556 € euros / week-end	3.355 €	201 €	-20%	-711 €	2.845 €	-30%	-1.067 €	2.489 €
3.886 € euro / L-weekend	3.666 €	220 €	-20%	-777 €	3.109 €	-30%	-1.166 €	2.720 €
4.793 € euros / semaine	4.522 €	271 €	-20%	-959 €	3.835 €	-30%	-1.438 €	3.355 €
Midweek								
3.557 € euros / 4 nuits	3.355 €	201 €	-20%	-711 €	2.845 €	-30%	-1.067 €	2.490 €
3.026 € euros / 3 nuits	2.855 €	171 €	-20%	-605 €	2.421 €	-30%	-908 €	2.118 €
2.567 € euros / 2 nuits	2.422 €	145 €	-20%	-513 €	2.053 €	-30%	-770 €	1.797 €
1.979 € euros / 1 nuit	1.867 €	112 €	-20%	-396 €	1.583 €	-30%	-594 €	1.385 €
1.237 € euros / jour de location	1.167 €	70 €	-20%	-247 €	989 €	-30%	-371 €	866 €

*location à la journée uniquement pour les espaces de vie, donc sans utilisation des chambres

Prix de location 'Au dessus du Bie'

Adresse : Rue des Routis 30, 6927 Daverdisse

2029

12 chambres avec 11 salles de bains pour 24 à 32 personnes

Réservations :

1. Tél. ou envoyez-nous par e-mail votre période de réservation, nous vous informerons immédiatement par confirmation si la période est disponible ou non. Le site Web est à jour en une journée
2. L'acompte à la réservation est de 30% du prix de votre location sur le compte n°. 737-0062807-91 au nom de SITUS (code BIC KREDBEBB, code IBAN : BE23 7370 0628 0791), en indiquant votre nom + période de réservation.
3. Solde 70% payable au plus tard un mois avant l'arrivée
4. Une option est donnée pour une semaine.
5. Les réservations de dernière minute bénéficient d'une remise importante (c'est-à-dire une réservation moins d'un mois avant l'arrivée)
6. Les réservations en janvier et février ont un prix basse saison (à l'exception des vacances scolaires.)
7. Réductions : Le paiement du montant total de la location lors de la réservation entraîne une réduction de 5% sur le montant de la location.
8. La réservation inclut le respect du règlement intérieur.
9. Récemment, les maisons de vacances ont également été soumises au système de TVA et une TVA de 12 % est donc due.
10. Autres frais : Caution 600 €, Ménage 423,5 € (incl. TVA 21%) Consommation selon relevés de compteurs.

Week-end	du vendredi 16h au dimanche 20h
L-week-end	du vendredi 16h au lundi 10h
Semaine	du vendredi de 16h00 au vendredi (chambres à 9h00, espaces de vie à 10h00)
milieu de semaine	Lundi de 16h au jour de votre choix (chambres à 9h, espaces de vie à 10h)
Location à la journée	uniquement en milieu de semaine sans accès aux chambres de 9h à 18h
Heures supplémentaires pour une arrivée anticipée ou un départ tard	vervroegde intrek of later vertrek 80 €/u
Autres souhaits et dérogations	Sur rendez-vous

Pas les jours fériés	Hors TVA 6%	TVA 6%	-20%		-30%			
			réservation un mois avant l'arrivée		réservation moins de 14 jours avant l'arrivée			
3.858 € euros / week-end	3.640 €	218 €	-20%	-772 €	3.087 €	-30%	-1.158 €	2.701 €
4.287 € euro / L-weekend	4.044 €	243 €	-20%	-857 €	3.430 €	-30%	-1.286 €	3.001 €
5.145 € euros / semaine	4.853 €	291 €	-20%	-1.029 €	4.116 €	-30%	-1.543 €	3.601 €
Midweek Du lundi 16h au vendredi 9h								
3.858 € euros / 4 nuits	3.640 €	218 €	-20%	-772 €	3.087 €	-30%	-1.158 €	2.701 €
3.270 € euros / 3 nuits	3.085 €	185 €	-20%	-654 €	2.616 €	-30%	-981 €	2.289 €
2.707 € euros / 2 nuits	2.553 €	153 €	-20%	-541 €	2.165 €	-30%	-812 €	1.895 €
2.278 € euros / 1 nuit	2.149 €	129 €	-20%	-456 €	1.822 €	-30%	-683 €	1.595 €
1.421 € euros / jour de location	1.340 €	80 €	-20%	-284 €	1.136 €	-30%	-426 €	994 €

* dagverhuur enkel voor de zalen dus zonder gebruik van de kamers

Pendant les jours fériés et vacances scolaires	Hors TVA 6%	TVA 6%	-20%		-30%			
			réservation un mois avant l'arrivée		réservation moins de 14 jours avant l'arrivée			
4.373 € euros / week-end	4.125 €	248 €	-20%	-875 €	3.498 €	-30%	-1.312 €	3.061 €
4.802 € euro / L-weekend	4.530 €	272 €	-20%	-960 €	3.841 €	-30%	-1.440 €	3.361 €
5.793 € euros / semaine	5.465 €	328 €	-20%	-1.159 €	4.635 €	-30%	-1.738 €	4.055 €
Midweek Du lundi 16h au vendredi 9h								
4.373 € euros / midweek (4 nuits)	4.125 €	248 €	-20%	-875 €	3.498 €	-30%	-1.312 €	3.061 €
3.784 € euros / 3 nuits	3.570 €	214 €	-20%	-757 €	3.027 €	-30%	-1.135 €	2.649 €
3.355 € euros / 2 nuits	3.166 €	190 €	-20%	-671 €	2.684 €	-30%	-1.007 €	2.349 €
2.927 € euros / 1 nuit	2.761 €	166 €	-20%	-585 €	2.341 €	-30%	-878 €	2.049 €
1.580 € euros / jour de location	1.491 €	89 €	-20%	-316 €	1.264 €	-30%	-474 €	1.106 €

*location à la journée uniquement pour les espaces de vie, donc sans utilisation des chambres

Nouvel An 2029 / 2030	Hors TVA 6%	TVA 6%	
5.859 € euros / week-end	5.528 €	332 €	ou Réveillon du Nouvel An + une nuit
6.380 € euro / L-weekend	6.019 €	361 €	ou Réveillon du Nouvel An + deux nuits
5.859 € euro / midweek	5.528 €	332 €	ou Réveillon du Nouvel An + trois nuits
6.901 € euro / week	6.510 €	391 €	Du vendredi au vendredi

en milieu de semaine avant après voir les tarifs des vacances

2030 janvier février (hors vacances scolaires)	Hors TVA 6%	TVA 6%	-20%		-30%			
			réservation un mois avant l'arrivée		réservation moins de 14 jours avant l'arrivée			
3.698 € euros / week-end	3.489 €	209 €	-20%	-740 €	2.959 €	-30%	-1.110 €	2.589 €
4.041 € euro / L-weekend	3.813 €	229 €	-20%	-808 €	3.233 €	-30%	-1.212 €	2.829 €
4.985 € euros / semaine	4.703 €	282 €	-20%	-997 €	3.988 €	-30%	-1.495 €	3.489 €
Midweek								
3.699 € euros / 4 nuits	3.490 €	209 €	-20%	-740 €	2.959 €	-30%	-1.110 €	2.589 €
3.147 € euros / 3 nuits	2.969 €	178 €	-20%	-629 €	2.517 €	-30%	-944 €	2.203 €
2.670 € euros / 2 nuits	2.518 €	151 €	-20%	-534 €	2.136 €	-30%	-801 €	1.869 €
2.058 € euros / 1 nuit	1.941 €	116 €	-20%	-412 €	1.646 €	-30%	-617 €	1.440 €
1.286 € euros / jour de location	1.213 €	73 €	-20%	-257 €	1.029 €	-30%	-386 €	900 €

*location à la journée uniquement pour les espaces de vie, donc sans utilisation des chambres



'Au dessus du Bie' Rue des Routis 27 Daverdisse INFO & BOEKINGEN: 00-32-0479-977967 & 00-32-0475-748319 e-mail: situs@skynet.be www.situs.be



Consommation et coûts :

Faible consommation garantie, du fait de la taille de l'isolation :

- tous les murs extérieurs sont isolés à l'intérieur
- en valeur d'isolation du toit égale à 30 cm de laine de roche
- chauffage par le sol
- nouvelle installation économique
- verre avec valeur K = 1

1. Électricité :

Position du comptoir à l'arrivée :
 Position du comptoir au départ :
 Consommation
 Prix de revient : x **0,56 Euro** par KW/h =

2. Eau :

Position du comptoir à l'arrivée :
 Position du comptoir au départ :
 Consommation
 Prix de revient : x **7,5 Euro/m3** (1000 litres) =

3. Mazout:

Position du comptoir à l'arrivée :
 Position du comptoir au départ :
 Consommation de chauffage + production d'eau chaude :
 La chaudière ne brûle que sporadiquement, même en hiver
 grâce à la valeur d'isolation exceptionnellement élevée (voir ci-dessous)
 Le compteur compte les heures de combustion : par 0,01 = 0,22 litres,
 par 0,1 = 2,2 litres, par 1 unité = 22 litres.
 Par heure complète de combustion de la chaudière = 22 litres de fioul)
 Prix de revient : nombre d'unités x 1,55 (*) Euro/litre =
 (*) tout changement de prix en ligne avec le marché

4. Nettoyage 1055 m2 330,6 € + 69,4 € (TVA 21%) **400 €**
 À partir d'une maison « propre avec un balai »
 2 personnes chacune + 7 heures de travail = + 14 heures
 Coût du ménage supplémentaire (sur demande ou par nécessité) : 21,5 €/heure

5. Consommation de bois (si limitée = 12 mètres de souches) : **Compris**

6. Frais de service : **Compris**
 Accueil, entretien du jardin, papier toilette, torchons de cuisine, entretien du mobilier, petites réparations, installations d'entretien, grand écran HD 180 cm, lecteur vidéo CD-DVD, internet très haut débit, assurance incendie, dégâts des eaux, bris de vitres, taxe de séjour, maison de préchauffage complète, etc...

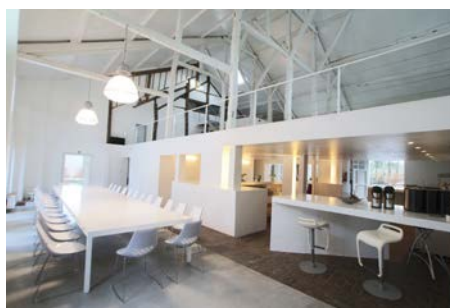
7. Draps & serviettes :
 Apportez le vôtre ou louez-le sur place. Vous soutenez une bonne cause, êtes lavés et repassés dans un atelier protégé. **Draps 11 € pp. Serviettes 3 €** par personne.

TOTAL:

A remettre à l'arrivée
ou à régler au plus tard une semaine avant l'arrivée

Caution sur le contenu et avance sur consommation et frais (solde restitué après 30 jours) **600 €**
 Sera déposé sur un compte de garantie - BE45 7340 6896 5389

Nettoyer: **400 €**
 Est versé sur le compte de revenus - BE23 7370 0628 0791





'Au dessus du Bié' en hiver

... et son concept de chauffage

La maison est incomparablement bien isolée. Cela était nécessaire compte tenu de la taille du bâtiment et d'une superficie égale à 10 appartements.

Nous garantissons un haut niveau de confort thermique et, grâce à son excellente capacité isolante, le bâtiment peut être objectivement chauffé à moindre coût car :



1. Le verre est un verre haute performance avec (daté de 2002) une valeur $K = 1$ (soit trois fois celle des anciens doubles vitrages).

2. Aussi parce que 12 cm de PUR ont été placés dans le toit avec une valeur $K = 0,016$! C'est l'isolant utilisé dans les congélateurs performants, et cela équivaut à 30 cm de laine de roche !

3. Tous les murs extérieurs sont isolés à l'intérieur avec 8 cm du PUR afin qu'aucune chaleur ne s'accumule dans les murs extérieurs et que les pièces puissent non seulement être chauffées directement, mais en même temps ne perdent pratiquement aucune chaleur.

4. Avant l'isolation, des centaines de litres de plastifiant polyuréthane G4 (étanchéité piscines ou caves) ont été appliqués sur tous les murs extérieurs afin de plastifier les murs à l'intérieur afin qu'aucune condensation ne puisse se former dans les murs, endommageant les murs existants. restent secs et, en plus de l'excellente isolation mentionnée ci-dessus, le mur a également un effet isolant supplémentaire. (Avantage également du concept anti-allergique, des murs complètement secs sont nécessaires)

5. Les radiateurs ne sont nécessaires que par temps extrêmement froid. C'est le chauffage au sol qui assure la chaleur. Le chauffage au sol fonctionne grâce à l'accumulation de chaleur dans la dalle de béton de 30 cm d'épaisseur. Cette dalle de béton fournit une chaleur radiante continue au-dessus et au-dessous. Contrairement aux murs extérieurs, l'accumulation est ici efficace car la dalle de plancher « est suspendue » dans l'espace intérieur, entourée de vides et n'est nulle part adjacente à un mur extérieur. De ce fait, la chaleur accumulée n'est restituée que vers l'espace intérieur. Le concept de ce chauffage au sol garantit que la maison sera toujours confortablement chauffée en hiver sans que les radiateurs aient besoin d'être allumés.

6. Le foyer est doté de quatre plaques de convection de 2 m² à l'arrière, qui produisent une masse d'air chaud lors de l'utilisation du foyer. Le foyer est de type fermé (gardez donc les portes vitrées fermées) et fonctionne exclusivement avec l'air extérieur. À cette fin, il y a des dizaines de buses de soufflage autour de l'intérieur du foyer qui soufflent exclusivement de l'air extérieur dans le foyer via un système de tuyaux. afin qu'aucun air intérieur chauffé ne soit consommé. (Veuillez limiter la consommation de bois.)

L'effort pour rendre cette grande surface et surtout les pièces jusqu'à 9 mètres de haut économiquement chauffables a été incomparable. Cet investissement important a été réalisé pour que le confort maximisé de l'utilisateur reste économiquement attractif.

La technologie du bâtiment et les concepts architecturaux actuels ne vont guère plus loin que ce qui s'est déjà produit ici cumulativement en 2002.



Le contenu de ces sols garantit un confort thermique exceptionnel.

3000 mètres de canalisations chauffent la masse de béton des dalles du plancher.

Les sols accumulent la chaleur et la restituent dans la pièce sur toute leur surface sous forme de chaleur rayonnante continue. La plaque de sol du salon fournit une chaleur rayonnante à 360° car elle rayonne également à travers le plafond de la cuisine. Cela nous permet de doubler l'efficacité du rayonnement.

En automne, en hiver ou au printemps frais : Les sols et la maison sont évidemment généreusement préchauffés dès votre arrivée et vous ne payez que la consommation dès votre arrivée.

Conseils écologiques et économiques : Il faut savoir que l'on consomme plus en utilisant des radiateurs qu'en utilisant un chauffage au sol économique.

En principe, l'utilisation de radiateurs dans les pièces à vivre en hiver n'est pas nécessaire pour garantir un confort thermique élevé. Dans des conditions exceptionnellement froides, un chauffage supplémentaire peut être fourni avec les radiateurs. Éteindre les radiateurs dans les chambres est souvent oublié pendant les vacances.

Le foyer : C'est une foyer fermée à vitrage qui fonctionne à l'air extérieur. La foyer a une largeur sans précédent de + 2 M. À l'arrière du foyer, près du plafond, vous trouverez un bouton qui contrôle le ventilateur. Au début, vous pouvez le régler au maximum afin que l'abondance d'oxygène permette un démarrage rapide du feu. Une fois que le feu brûle bien, il est préférable d'éteindre le ventilateur ou de le régler au minimum pour ne pas consommer immédiatement tout le bois et souffler la chaleur par la cheminée. Se chauffer avec une cheminée apporte dans un premier temps une plus-value calorifique et une valeur négative une fois que la maison a été correctement chauffée grâce à l'aspiration de l'air intérieur chauffé à travers les fissures. Même si le fond du foyer comporte de nombreux tuyaux avec des dizaines de trous reliés à un ventilateur qui aspire uniquement l'air extérieur, une foyer fermée utilise également l'air intérieur (chauffé).

Il faut également savoir qu'une foyer n'apporte pratiquement pas de chaleur supplémentaire aux grandes pièces. Il est donc conseillé de n'utiliser la foyer que sporadiquement comme élément d'ambiance.

Le chauffage au bois n'est pas écologiquement approprié pour plusieurs raisons. C'est pourquoi nous vous recommandons d'utiliser le chauffage au bois avec parcimonie.

